



ERICH SCHUMM  
Stiftung

# Schumm Wohnen

Haus Elisabeth



**Erich Schumm Stiftung**  
Fornsbacher Str. 32-36  
71540 Murrhardt

# Wohnen im Haus Elisabeth

Inmitten der Natur leben und doch die Vorzüge des städtischen Lebens genießen. Genau das hat die Erich Schumm Stiftung mit dem „Haus Elisabeth“ geschaffen. Eine Wohnanlage für ältere Menschen, die selbstbestimmt leben und gleichermaßen am gesellschaftlichen und kulturellen Leben teilnehmen wollen.

Freiheit, Idylle und Sicherheit. Unterstützungen dürfen Sie jederzeit von der Erich Schumm Stiftung erwarten.

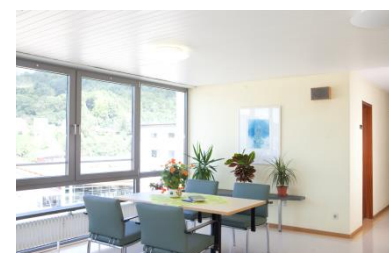
Das Haus Elisabeth verfügt über insgesamt 31 Wohnungen. Alle Wohnungen

sind jeweils mit einem Wohn- und Essbereich, einer eingebauten Küche und einem Bad mit Dusche und WC ausgestattet.

Zu den 18 Einzelwohnungen sowie den 11 2-Zimmer Wohnungen in Außenlage gehört jeweils auch ein eigener Balkon mit Markise.

Für Eheleute oder Paare, die sich gemeinsam für einen Umzug in das Schumm Wohnen entschließen, bieten sich die 2-Zimmer-Wohnungen an. Zwei schöne Penthousewohnungen mit Dachterrasse runden das Wohnungsangebot im Haus Elisabeth ab.

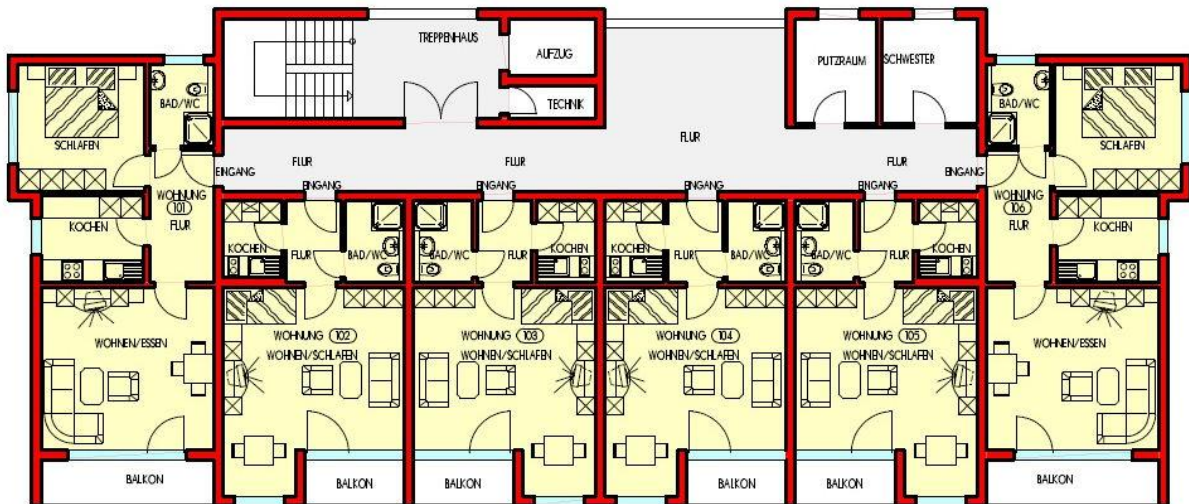
## Eindrücke der Wohnungen



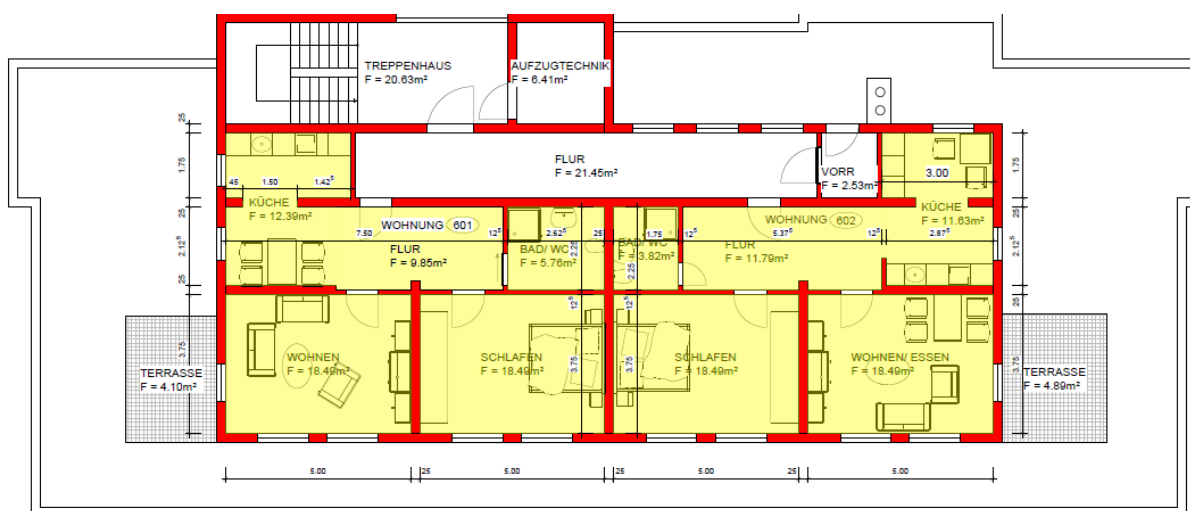


# Haus Elisabeth Ansichten

## 1 Übersicht 1. bis 5. Obergeschoss



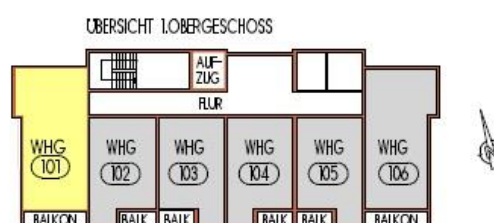
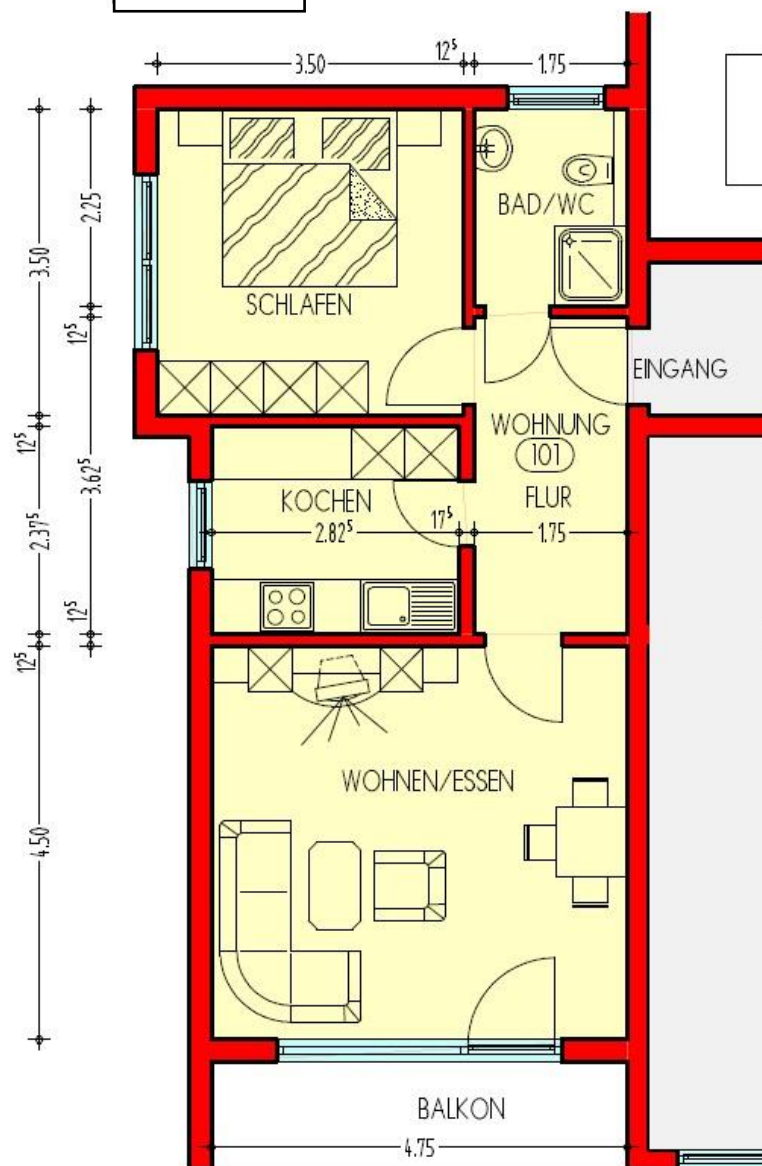
## 2 Übersicht Dachgeschoss



# Musterwohnungen im Überblick

## Wohnung 1

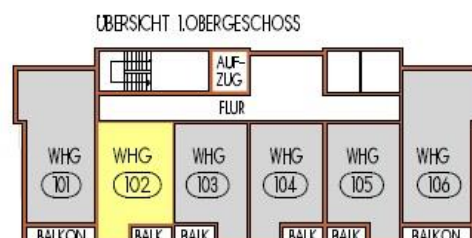
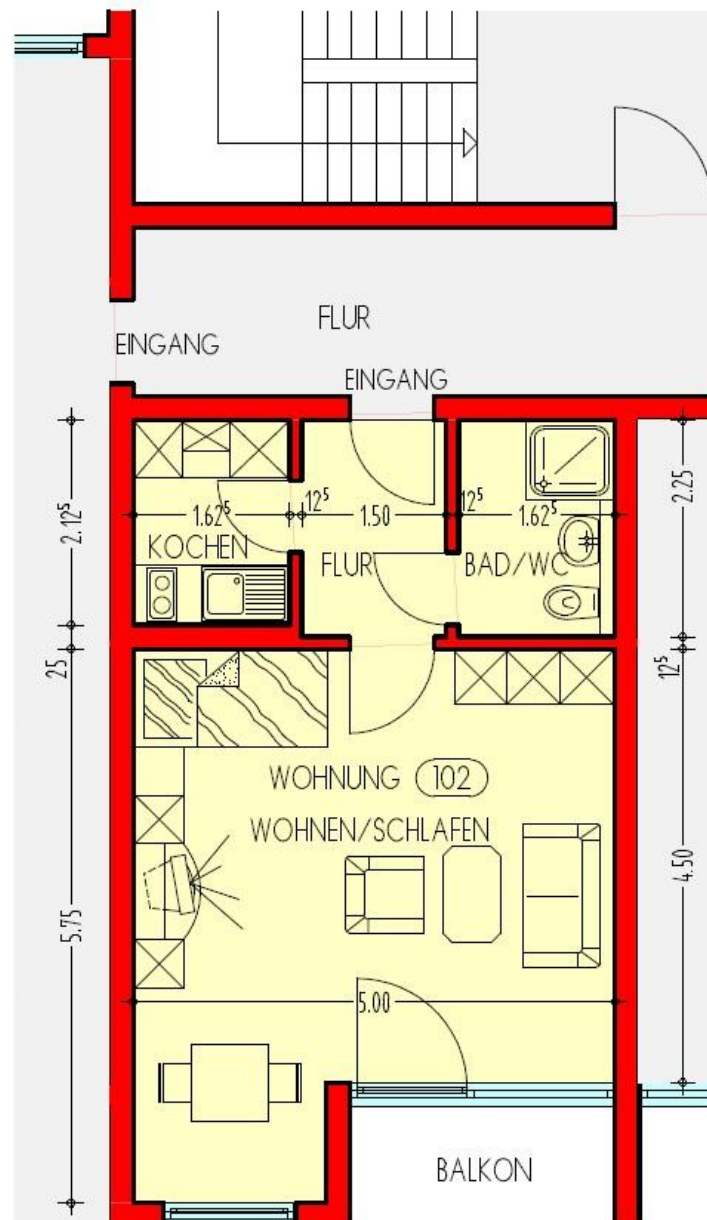
HAUS ELISABETH: **WOHNUNG 101** IM 1.OBERGESCHOSS  
Wohnfläche ca. **52,40 qm** Desweiteren Keller- oder Abstellraum.



## Wohnung 2

### HAUS ELISABETH: **WOHNUNG 102** IM 1.OBERGESCHOSS

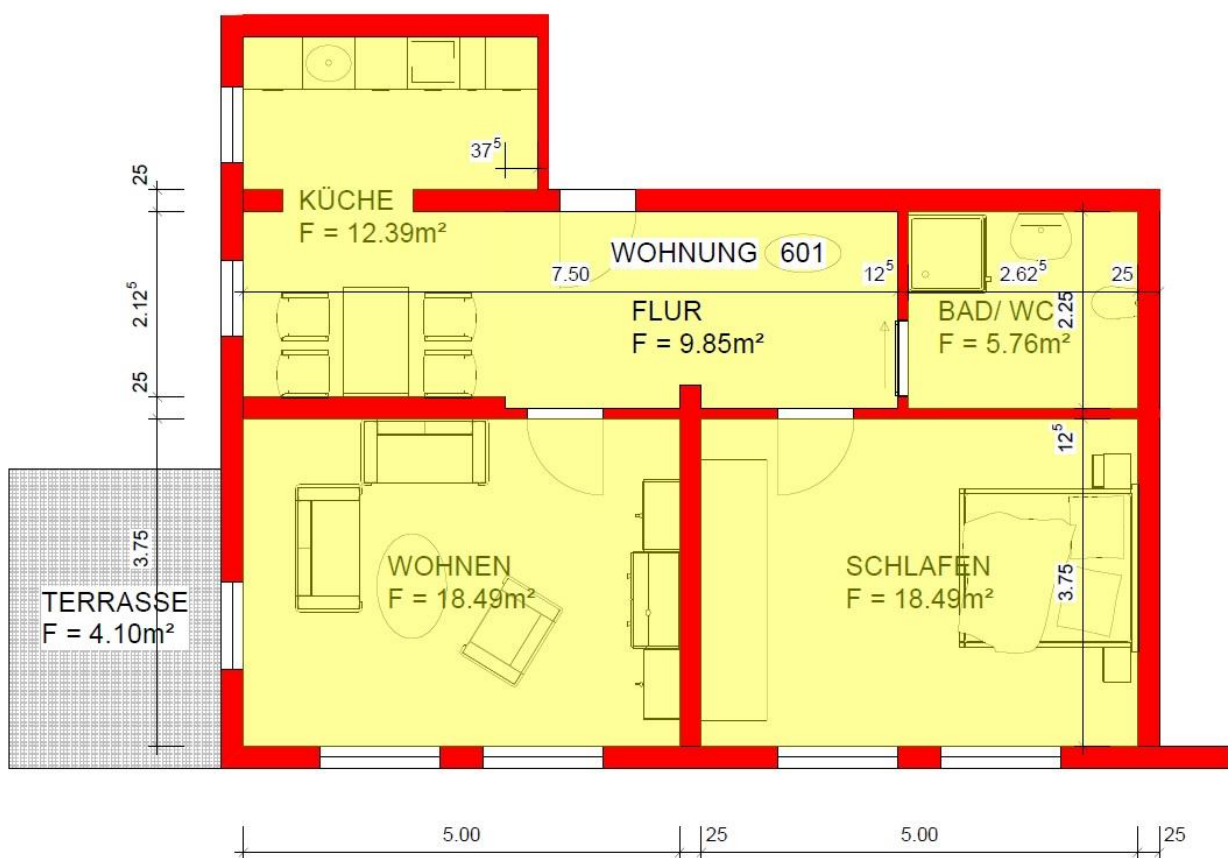
Wohnfläche ca. 36,45 qm. Desweiteren Keller- oder Abstellraum.



### Wohnung 3

## HAUS ELISABETH: **WOHNUNG** 601/2 IM DACHGESCHOSS

Wohnfläche ca. 69 qm inkl. Keller- und Abstellraum, Dachterrasse





# Wohnungs- ausstattung

## Einbauküche



## Badezimmer



## Wohnraum



- ✓ Telefonanschluss
- ✓ Antennenanschluss für Radio und TV



## Grundservice

### Haustechnischer Service

Der Service umfasst

- ✓ die regelmäßige Wartung der Haustechnik,
- ✓ die Straßenreinigung,
- ✓ den Winterdienst,
- ✓ die Grundreinigung der gemeinsamen Verkehrsflächen,
- ✓ die Müllentsorgung
- ✓ die Gartenpflege

### Kümmererservice

Der Service umfasst Leistungen wie

- ✓ die regelmäßige Präsenz mit festen Sprechzeiten,
- ✓ die Begleitung des Bewohners/der Bewohnerin in der Einzugsphase und in Krisensituationen
- ✓ die Vermittlung und Koordination weiterer Unterstützungsangebote und Wahlleistungen
- ✓ Hilfestellung beim Ausfüllen von Anträgen etc.
- ✓ bei Bedarf die Koordination des Umzugs in unsere Pflegeeinrichtung

Selbstverständlich gehört die Einbindung in das zuverlässige und leistungsfähige Angebotsnetz der Erich Schumm Stiftung sowie die bevorzugte Aufnahme in das Pflegeheim „Haus Margarete“ ebenfalls zu unserem Leistungsspektrum



## Gemeinschaftseinrichtungen, die allen Bewohnern zur Verfügung stehen

✓ Schumm Treff

### Schumm Café\*



Jeden Tag **ab 11 Uhr**  
geöffnet!

\* (Verzehr gegen zusätzliches Entgelt)

### Speisesaal



### Gartenanlage



## Wahlleistungen gegen Entgelt

- |                                |                |
|--------------------------------|----------------|
| ✓ Wohnungsreinigung            | 47,50 €/Std    |
| Essensversorgung               | ab 8,80 €      |
| ✓ Wäschereinigung              | s. Preisliste  |
| ✓ Gemeinschaftsveranstaltungen | kostenfrei     |
| ✓ Friseur                      | nach Absprache |
| ✓ Fußpflege                    | nach Absprache |



# Preisliste

Haus Elisabeth

## Miete (pro Monat)

|                       |            |
|-----------------------|------------|
| 1-Zimmer-Wohnung      | 365,00 €   |
| 2-Zimmer-Wohnung      | 520,00 €   |
| Penthouse-Wohnung 601 | 820,00 €   |
| Penthouse-Wohnung 602 | 780,00 €   |
| Kaution               | 1.000,00 € |

## Abschlagzahlungen für Heizung | Wasser | sonst. Betriebskosten

|   |          |
|---|----------|
| 1 - Zimmer-Wohnung                            | 125,00 € |
| 2 - Zimmer-Wohnung /Penthouse                 | 175,00 € |
| 2 - Zimmer Wohnung /Penthouse, doppelt belegt | 225,00 € |

## Grundservice

95,00 € - 145,00 €

|             |         |              |
|-------------|---------|--------------|
| Hausmeister | 55,00 € | (je Wohnung) |
| Kümmerer    | 40,00 € | (pro Person) |
| Notruf      | 50,00 € | (freiwillig) |

**Tiefgaragenplatz**, monatlich 50,00 €

**Stellplatz**, monatlich 30,00 €



## Leistungsspektrum in der Erich Schumm Stiftung

### **Mittagstisch** im Schumm Café

Täglich von 12 Uhr bis 14 Uhr schwäbische und internationale Küche genießen.

### **Öffnungszeiten** Schumm Café:

|                    |             |
|--------------------|-------------|
| Montag             | 11 – 14 Uhr |
| Dienstag – Samstag | 11 – 16 Uhr |
| Sonntag            | 11 – 17 Uhr |

### Partner

**Friseur**      **Frau Sandra Greiner**  
Montag - Freitag,  
Termine nach Absprache

**Fußpflege**      **Herr Bruno**  
Termine nach Absprache

### Gottesdienst

evangelischer & katholischer Gottesdienst

In unserem Neubau

Die Termine werden durch Aushänge bekannt gegeben

### Sprechstunden Schumm Pflege gGmbH

#### **Heimleitung**

Frau Zieffle  
Tel. 07192/9226-100

#### **Pflegedienstleitung**

Frau Klunzinger  
Tel 07192/9226-200

Termine nach Absprache

### Sonstiges

#### **Erich Schumm Ausstellung (öffentlich)**

täglich geöffnet von 9 Uhr bis 12 Uhr und von 13 Uhr bis 16 Uhr



#### **Sonntagskaffee (öffentlich)**

Jeden Sonntag ab 14 Uhr im Forum

## Stadt Murrhardt

### herrlich schwäbisch

In Murrhardt erleben Sie städtisches Flair, aber auch viel Grün. Die kleine, gemütliche Innenstadt lädt ein zu einem netten Einkaufsbummel oder zu schönen Spaziergängen durch die Grünanlagen.



Um all diese Vorzüge wahrnehmen und genießen zu können, braucht es einen guten Standort zum Wohnen. Diesen bietet die Erich Schumm Stiftung. In kürzester Entfernung ist die Innenstadt mit zahlreichen Einkaufsmöglichkeiten und der Stadtgarten zu Fuß zu erreichen.

## Einkaufsmöglichkeiten

Murrhardt hat eine große Anzahl von Geschäften, die sich durch ein umfangreiches und frisches Sortiment sowie durch die persönliche Beratung beim Einkauf auszeichnen.

In der Innenstadt selbst, rund um den schönen Marktplatz und in der Fußgängerzone, befindet sich eine Vielzahl an Läden, Gaststätten, Eisdielen, Cafés, Banken und vieles mehr.

In unmittelbarer Nähe befindet sich das Murrarkaden-Activcenter mit Bekleidungs- und Schuhgeschäften, einem Drogeriemarkt sowie Lebensmittelgeschäften wie Rewe und ALDI. Direkt auf der gegenüberliegenden Straßenseite der

Ebenso zu Fuß erreichbar ist die bereits angesprochene grüne Oase des Stadtgartens. Großzügige Grünanlagen und der Feuersee laden zum Ausruhen und Verweilen ein.



## Seniorentreffs

### Sonntags-Café in der Erich Schumm Stiftung

Seit über 20 Jahren gibt es das Sonntags-Café in Kooperation mit dem Krankenpflegeverein Murrhardt im Forum der Erich Schumm Stiftung. Dies findet jeden Sonntag ab 14.00 Uhr bis 17.00 Uhr statt.

### Seniorenachmittag der Stadt Murrhardt

Jedes Jahr lädt Bürgermeister Armin Mößner namens der Stadt die Senioren-Mitbürgerinnen und Mitbürger zu einem gemeinsamen Nachmittag mit einem bunten Programm in die Festhalle ein.

### Schumm-Treff der Erich Schumm Stiftung

Ein vielfältiges Programm für alle Bürgerinnen und Bürger von Murrhardt und dem näheren Umkreis ab 60 Jahren. Ob Singen, Digitalcafé, Lesekreis, Gymnastik, Handarbeitskreis, Vorträge und vieles mehr – hier findet jeder etwas, dass ihn interessiert und Spaß bereitet.



## Kontakt

Ansprechpartner



Tina Pickermann  
**Verwaltung**

Fornsbacher str. 32 – 36  
71540 Murrhardt  
Tel. 07192 – 9226 – 781  
Fax 07192 – 9226 – 712  
pickermann@schumm-stiftung.de

## ***Selbstbestimmt wohnen – gut betreut wohnen.***

Ihr persönlicher Freiraum, ein Zuhause, in dem Sie sich wohlfühlen, die individuelle Betreuung eines jeden Bewohners und die Sicherheit, immer und überall mit unserer Unterstützung rechnen zu können – dafür steht die Erich Schumm Stiftung.

Wir freuen uns auf Sie!

## Anfahrtsskizze

Erich Schumm Stiftung  
**Haus Elisabeth**

Fornsbacher Str. 32 | 71540 Murrhardt

