



ERICH SCHUMM
Stiftung

Schumm Wohnen

Haus Lili



Erich Schumm Stiftung
Wallstraße 11
71540 Murrhardt

Wohnen im Haus Lili

Mit Blick auf das Grün der Wälder Murrhardtts und in unmittelbarer Nähe zum Haupthaus liegt der Neubau für das Schumm Wohnen – „Haus Lili“. Warme Farben und das Grün der Umgebung lassen die Wohnungen zu mehr werden als nur einer Unterkunft. Ein neues Zuhause wird gefunden.

Ein Haus umgeben von der Natur und dennoch inmitten vom städtischen Flair. Binnen wenigen Minuten ist das Stadtzentrum problemlos zu Fuß zu erreichen. Dadurch bleibt die Möglichkeit weiterhin erhalten, jederzeit und überall am gesellschaftlichen und kulturellen Leben auch teilnehmen zu können.

Insgesamt verfügt das Haus Lili über neun

funktionale und moderne Wohnungen, verteilt auf Erdgeschoss und Dachgeschoss. Vor allem die großzügige Raumaufteilung der modern geschnittenen Wohnungen lädt zum Wohlfühlen in den eigenen vier Wänden ein.

Jede Wohnung verfügt über einen großzügigen Wohnbereich mit eingebauter Küche, ein separates Schlafzimmer sowie ein Bad mit Dusche, WC und Waschmaschinenanschluss. Optimal für den Sommer: Die eigene Terrasse oder der eigene Balkon sind zum Genießen genau das Richtige. Die moderne und ebenso altersgerechte Steuerung von Licht, Türöffner, Klingel und Telefon zeichnen Haus Lili im Besonderen aus.

Eindrücke der Wohnungen



Haus Lili

Ansichten

1 Ansicht von Westen



2 Ansicht von Osten



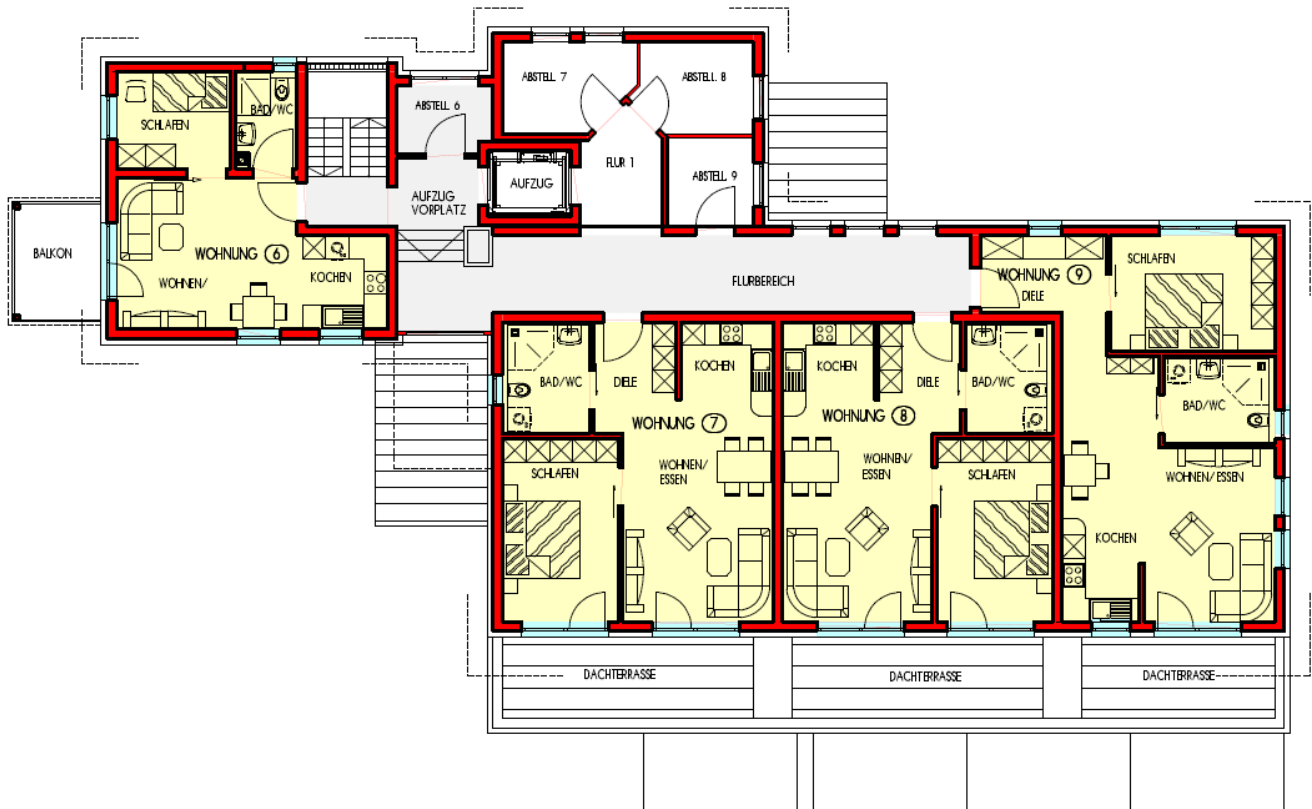
3 Ansicht von Süden



4 Übersicht Erdgeschoss



5 Übersicht Obergeschoss

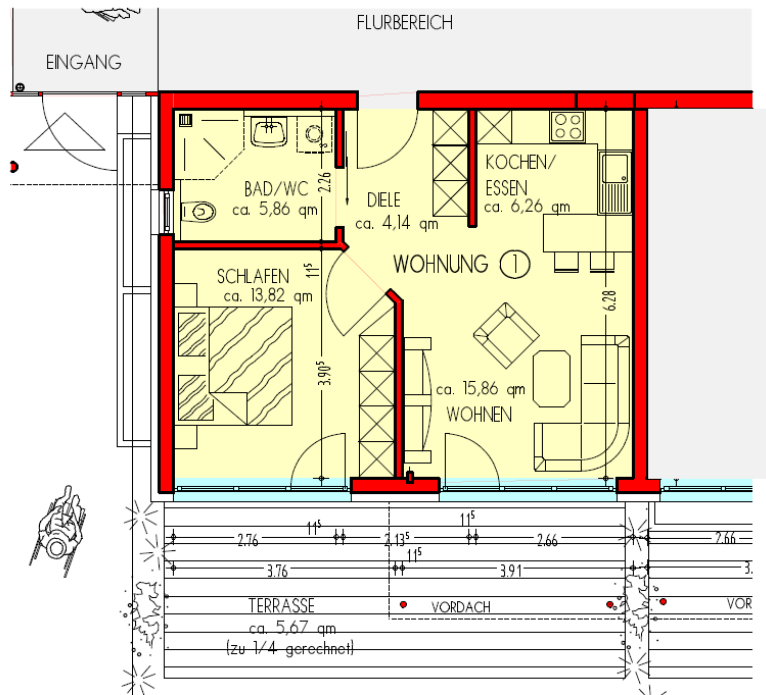


Wohnungen im Überblick

Wohnung 1

WOHNUNG 1 im Erdgeschoss

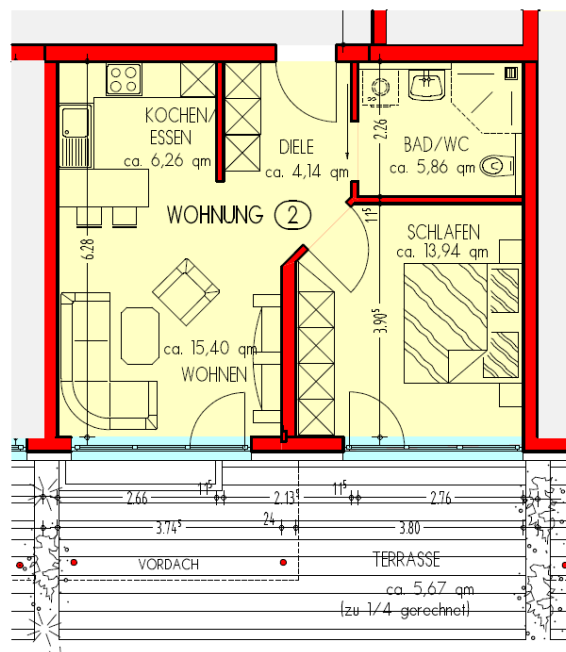
Wohnfläche gesamt: ca. 51,6 qm (incl. Terrasse). Desweiteren Keller- oder Abstellraum



Wohnung 2

WOHNUNG 2 Im Erdgeschoss

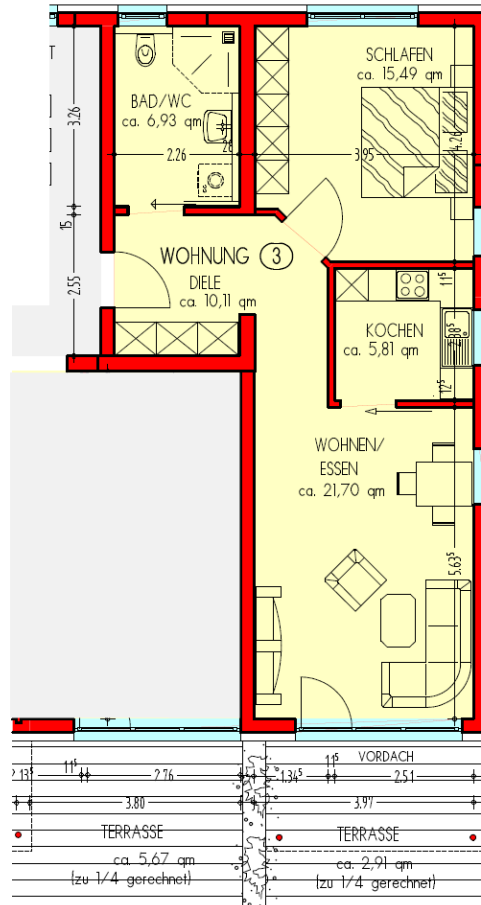
Wohnfläche gesamt: ca. 51,2 qm (incl. Terrasse). Desweiteren Keller- oder Abstellraum



Wohnung 3

WOHNUNG 3 im Erdgeschoss

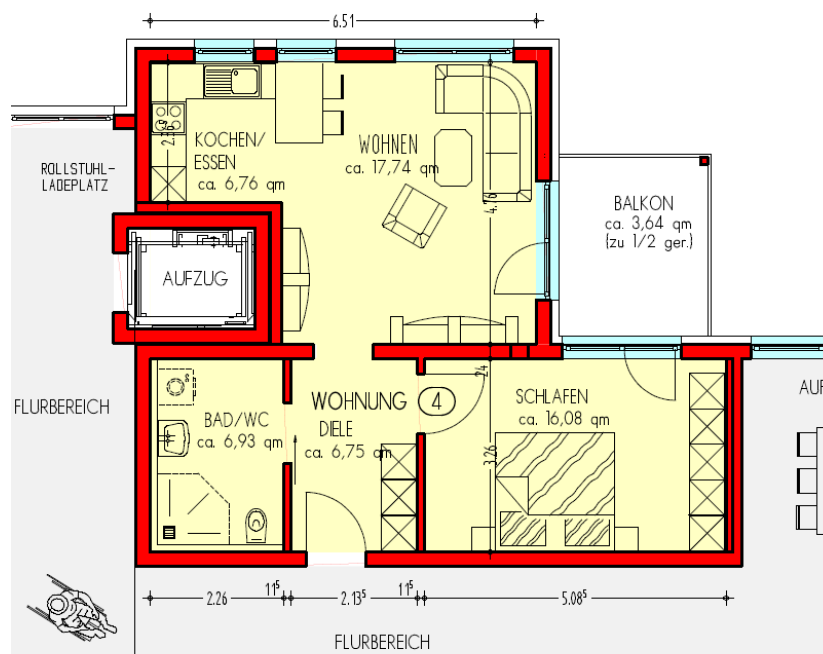
Wohnfläche gesamt: ca. 62,9 qm (incl. Terrasse). Desweiteren Keller- oder Abstellraum



Wohnung 4

WOHNUNG 4 im Erdgeschoss

Wohnfläche gesamt: ca. 57,9 qm (incl. Balkon). Desweiteren Keller- oder Abstellraum

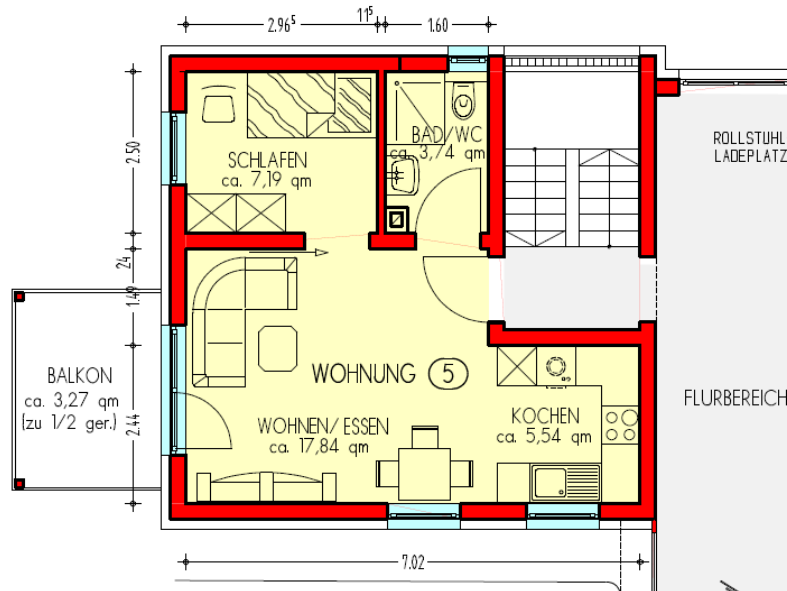


Woh-

Wohnung 5

WOHNUNG 5 im Erdgeschoss

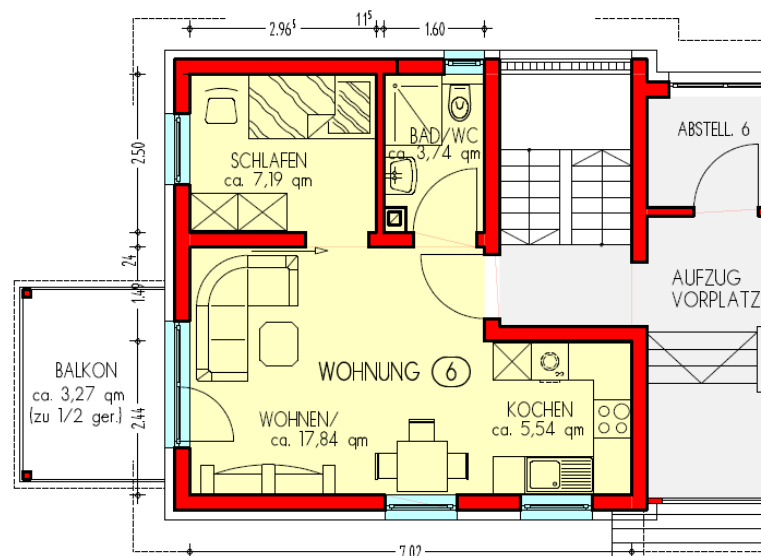
Wohnfläche gesamt: ca. 37,5 qm (incl. Balkon). Desweiteren Keller- oder Abstellraum



Wohnung 6

WOHNUNG 6 im Obergeschoss

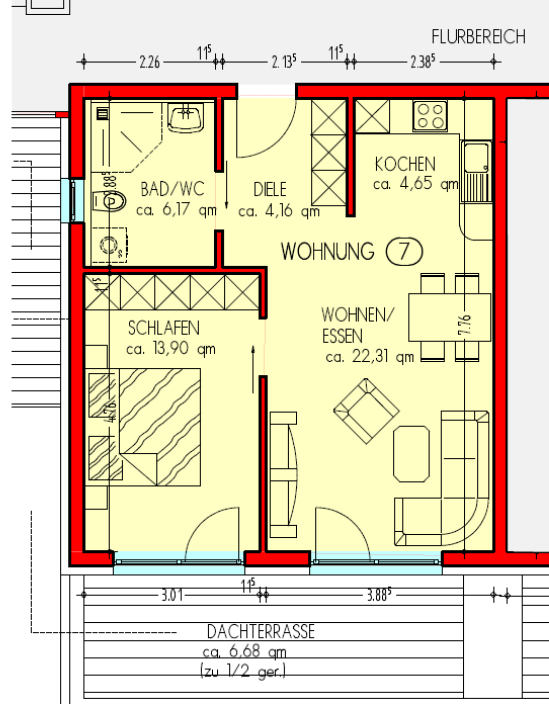
Wohnfläche gesamt: ca. 37,5 qm (incl. Balkon). Desweiteren Keller- oder Abstellraum



Wohnung 7

WOHNUNG 7 im Obergeschoss

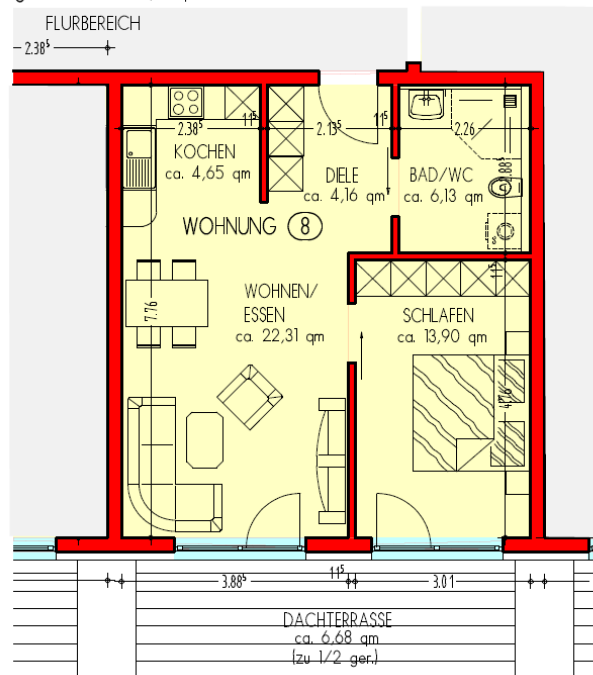
Wohnfläche gesamt: ca. 57,8 qm (incl. Dachterrasse). Desweiteren Keller- oder Abstellraum



Wohnung 8

WOHNUNG 8 im Obergeschoss

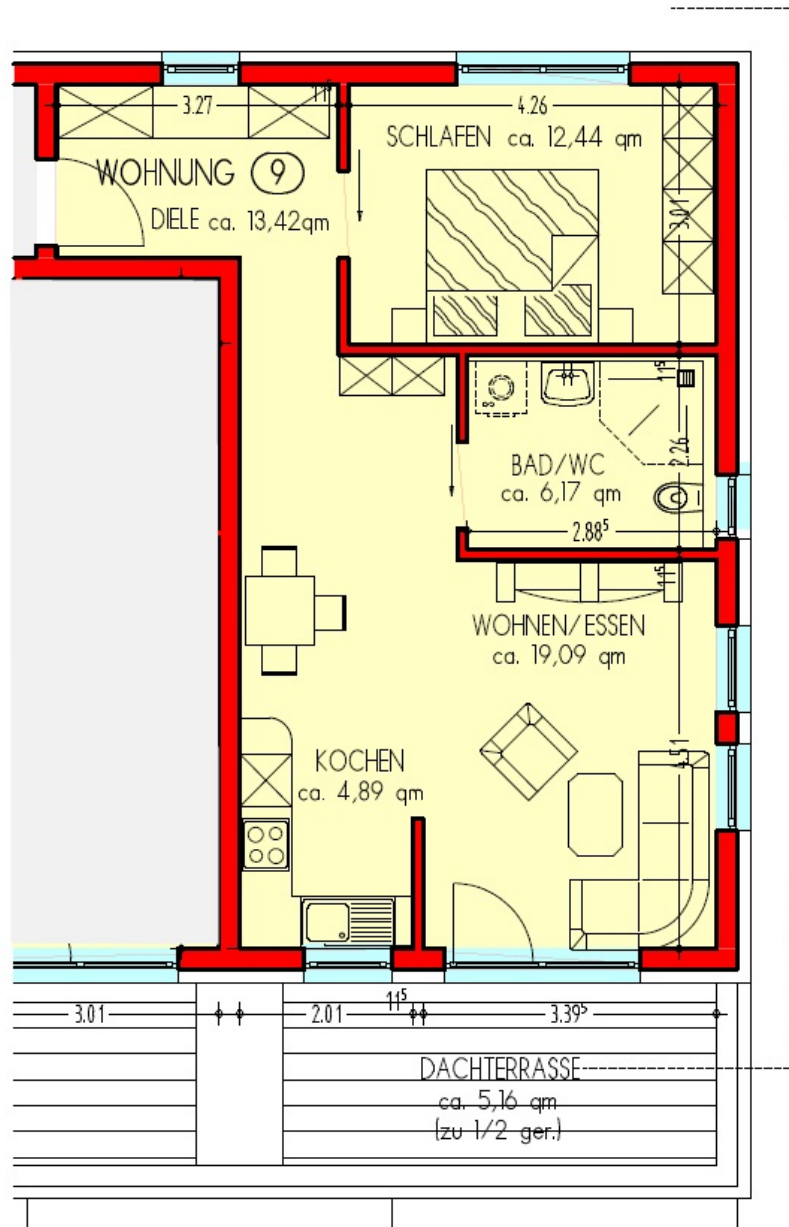
Wohnfläche gesamt: ca. 57,8 qm (incl. Dachterrasse). Desweiteren Keller- oder Abstellraum



Wohnung 9

WOHNUNG 9 im Obergeschoss

Wohnfläche gesamt: ca. 61 qm (incl. Dachterrasse). Desweiteren Keller- oder Abstellraum



Wohnungs- ausstattung

Einbauküche



Behindertengerechtes Badezimmer



Unmöblerter Wohnraum



- ✓ Telefonanschluss
- ✓ Antennenanschluss für Radio und TV



Grundservice

Haustechnischer Service

Der Service umfasst

- ✓ die regelmäßige Wartung der Haustechnik,
- ✓ die Straßenreinigung,
- ✓ den Winterdienst,
- ✓ die Grundreinigung der gemeinsamen Verkehrsflächen,
- ✓ die Gartenpflege

Kümmererservice

Der Service umfasst Leistungen wie

- ✓ die regelmäßige Präsenz mit festen Sprechzeiten,
- ✓ Gespräche bei Fragen des Alltages älterer Menschen und zur sozialen Betreuung sowie
- ✓ die Vermittlung und Koordination weiterer Unterstützungsangebote.

Darunter fallen ambulante Dienste, die Verwaltungstätigkeit und Dokumentation sowie die Information über Grund – und Wahlservice der ESS.

Die Einbindung in das zuverlässige und leistungsfähige Angebotsnetz der Stiftung und die bevorzugte Aufnahme in das Pflegeheim „Haus Emma“ gehören ebenso zum Leistungsspektrum.

- ✓ **Notrufanlage mit stets erreichbarer Notrufempfangsstelle von der Deutschen Senior.**



Gemeinschaftseinrichtungen, die allen Bewohnern zur Verfügung stehen

- ✓ Schumm Treff

Schumm Café*



Jeden Tag ab 11 Uhr geöffnet!

*(Verzehr gegen zusätzliches Entgelt)

Speisesaal



Gartenanlage



Wahlleistungen gegen Entgelt

- ✓ Wohnungsreinigung 25,00 €/Std
- ✓ Essensversorgung ab 6,00 €
- ✓ Wäschereinigung s. Preisliste
- ✓ Gemeinschaftsveranstaltungen kostenfrei
- ✓ Friseur nach Absprache
- ✓ Fußpflege nach Absprache

Leistungen der

Preisliste

Haus Lili

Miete (pro Monat)

EG Wohnung 1	530,00 €
EG Wohnung 2	530,00 €
EG Wohnung 3	640,00 €
EG Wohnung 4	595,00 €
EG Wohnung 5	390,00 €
DG Wohnung 6	390,00 €
DG Wohnung 7	595,00 €
DG Wohnung 8	595,00 €
DG Wohnung 9	625,00 €
Kaution	1.000,00 €

Abschlagzahlungen für Heizung | Wasser | sonst. Betriebskosten

2-Zimmer-Wohnung	200,00 €
------------------	----------

Grundservice

90,00 € - 140,00 €

Hausmeister	50,00 €	(je Wohnung)
Kümmerner	40,00 €	(pro Person)
Notruf	50,00 €	(freiwillig)

Tiefgaragenplatz, monatlich 30,00 €

Stellplatz, monatlich 20,00 €



Leistungsspektrum in der Erich Schumm Stiftung

Mittagstisch im Schumm Café

Täglich von 12 Uhr bis 14 Uhr schwäbische und internationale Küche genießen.

Öffnungszeiten Schumm Café:

Montag	12 – 14 Uhr
Dienstag – Samstag	12 – 16 Uhr
Sonntag	12 – 17 Uhr

Partner

Friseur **Sandras Hairtrends**
Termine nach Absprache

Fußpflege **Herr Roberto Bruno**
Termine nach Absprache

Floristik & Dekoration **Rohrbach Gärtnerei**
Mo-Fr ab 8 Uhr |
Sa/So ab 11 Uhr

Parfümerie **Lang**
Mo-Fr ab 8 Uhr |
Sa/So ab 11 Uhr

Gottesdienst

ev. Gottesdienst & kath. Gottesdienst

In unserem Forum - wird durch Aushänge im Haus bekannt gegeben.

Sprechstunden

Heimleitung
Frau Zieffle

Pflegedienstleitung
Frau Klunzinger

Termine nach Absprache

Sonstiges

Erich Schumm Ausstellung
täglich geöffnet von 9 Uhr bis 12 Uhr und
von 13 Uhr bis 16 Uhr



Stadt Murrhardt herrlich schwäbisch

Murrhardt entpuppt sich als eine geniale Stadt, wo das städtische Flair neben viel Grün erhalten bleibt. So ist die kleine, gemütliche Innenstadt umgeben vom schwäbischen Wald. Lädt ein zu einem netten Einkaufsbummel durch die malerischen Fußgängerzonen oder schönen Spaziergängen durch die Grünanlagen.



Doch um all diese Vorzüge auch wahrnehmen und genießen zu können, braucht es dennoch einen guten Standort zum Wohnen. Diesen bietet die Erich Schumm Stiftung. In kürzester Entfernung ist die Innenstadt mit zahlreichen Einkaufsmöglichkeiten und der Stadtgarten zu Fuß zu erreichen.

Einkaufsmöglichkeiten

Murrhardt hat eine große Anzahl von Fachgeschäften, die sich durch ein umfangreiches und frisches Sortiment sowie durch die persönliche Beratung beim Einkauf auszeichnen.

In der Innenstadt selbst, rund um den schönen Marktplatz und in den Fußgängerzonen, befindet sich eine Vielzahl an Geschäften, Gaststätten, Eisdielen, Cafés, Banken und vieles mehr. In unmittelbarer Lage findet sich das

Murrarkaden-Activcenter mit Bekleidungs- und Schuhgeschäften, einem Drogeriemarkt sowie Lebensmittelgeschäften wie Rewe und ALDI.

Direkt auf der gegenüberliegenden Straßenseite der Stiftung ist LIDL.

Ebenso zu Fuß erreichbar liegt die bereits angesprochene grüne Oase des Stadtgartens. Großzügige Grünanlagen und der Feuersee laden zum Ausruhen und Verweilen ein.



Seniorentreffs

Sonntags-Café in der Erich Schumm Stiftung

Seit über 15 Jahren gibt es das Sonntags-Café in Kooperation mit dem Krankenpflegeverein Murrhardt in den Räumen der Erich Schumm Stiftung. Dies findet jeden Sonntag ab 14.00 Uhr bis 17.00 Uhr statt.

Seniorenachmittag der Stadt Murrhardt

Jedes Jahr lädt Bürgermeister Armin Mößner namens der Stadt die Senioren-Mitbürgerinnen und Mitbürger zu einem gemeinsamen Nachmittag mit einem bunten Programm in die Festhalle ein.

Kontakt

Ansprechpartner



Tina Pickermann
Verwaltung

Selbstbestimmt wohnen – gut betreut wohnen.

Ihr persönlicher Freiraum, ein Zuhause in dem Sie sich wohlfühlen, die individuelle Betreuung eines jeden Bewohners und die Sicherheit, immer und überall mit unserer Unterstützung rechnen zu können – dafür steht die Erich Schumm Stiftung.

Wir freuen uns auf Sie!

Fornsbacher str. 32 – 36
71540 Murrhardt
Tel. 07192 - 9226 – 781
Fax 07192 - 9226 – 712
pickermann@schumm-stiftung.de

Anfahrtsskizze

Erich Schumm Stiftung
Fornsbacher Str. 32-36 | 71540 Murrhardt

Haus Lili
Wallstraße 11 | 71540 Murrhardt

